

## EinScan-Pro+ – Professionel håndholdt 3D scanner

- Når alle deltagerne skal med

Flere industrier er begyndt at benytte 3D scanning som et vigtigt værktøj i deres daglige arbejde. Teknologien har haft en hastig udvikling de seneste år, detaljegraden og hastigheden er nu på et så højt niveau at virksomhederne kan spare både tid og penge ved at bruge 3D scan.

Kvalitetskontrol, prototype udvikling, reverse engineering, unikke proteser, geologiske fund og skulpturer, er blot et lille udsnit af hvor 3D scannere bruges i dag.

Shining 3D har med deres EinScan 3D scannere mødt branchens høje krav, og leverer nu udstyr til store som små virksomheder i hele verdenen.

EinScan PRO+ er topmodellen fra Shining3D og tilbyder utroligt høj opløsning og versatilitet til en tilgængelig pris.



**Kvalitet** – Med EinScan-Pro+ HD scan mode, er detaljegraden uovertruffen. I denne indstilling logger EinScan-Pro+ 550.000 punkter/sekund med en punktnøjagtighed på 0,1 mm.

**Versilitet** – EinScan-Pro+ har 4 forskellige scan modes, og kan derfor klare mange typer af opgaver. Fra håndholdte scans af store emner, til små stationære scans.

**Farvorable pris** – Shining 3D har med EinScan-Pro+ formået at udvikle en 3D scanner som pakker alle de rigtige egenskaber til en pris der ikke før er set hos konkurrenterne.

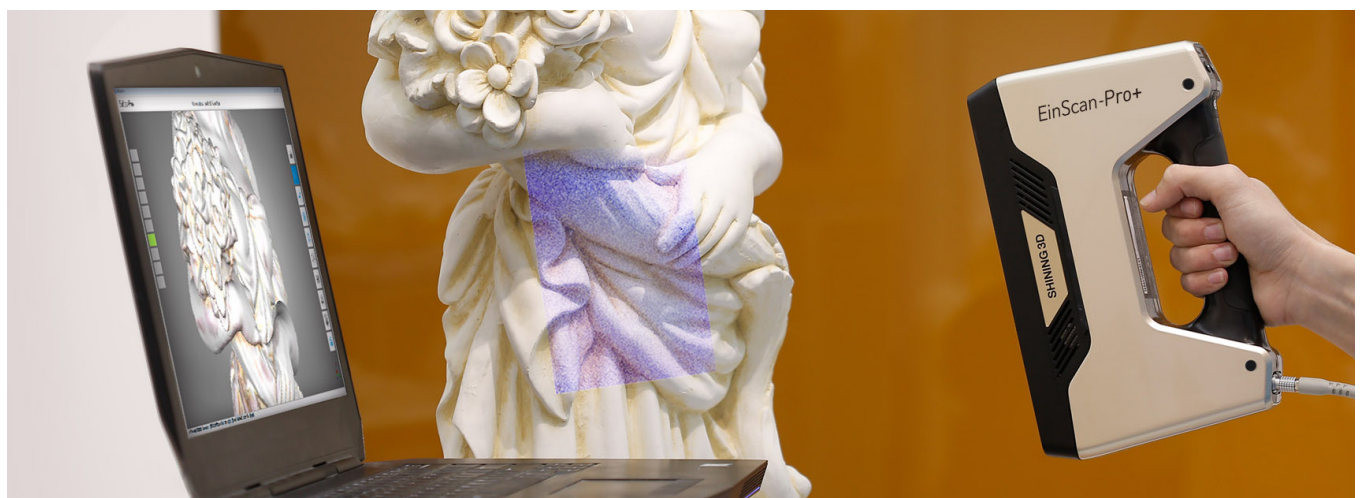
Kontakt os for yderligere information

## Specifikationer

(På engelsk)

Scan Mode:	Handheld HD	Handheld Rapid	Automatic Scan	Fixed Scan
Scan Shot Accuracy:	0.1 mm	0.3 mm	0.05 mm	0.05 mm
Scan Speed:	550,000 points/sec	450,000 points/sec	Single scan: <2 s	Single scan: <2 s
Point distance:	0.2 - 3 mm	0.7 - 3 mm	0.24 mm	0.24 mm
Recommended Size of Scanned Object:	10 - 4000 mm	150 - 4000 mm	30 - 150 mm	50 - 4000 mm
Alignment Mode:	Markers	Markers (Optional)	Markers, Feature, Turntable, Manual, Turntable Coded Targets	Markers, Feature, Manual Align
Texture Scan:	No	Yes*	Yes*	Yes*
Outdoor Operation:	No (Avoid direct sunlight)			
Special Scan Object:	For a transparent, reflective or dark object, please powder spray prior to scanning			
Single Scan Area:	300 x 170 mm			
Scan Range:	400 - 600 mm			
Optimal Distance:	500 mm			
Light Source:	White LED light			
Printable Data Output:	Yes			
File Format:	OBJ, STL, ASC, PLY			
Turntable Loading Capacity:	5 kg			
Scan Head Weight:	0.8 kg			
OS System Support:	Windows 7, 8 or 10, 64bit			
Sharing Sketchfab:	Yes			
Computer Requirements:	Processor: i5 or higher, RAM: 8gb or more, Display card: NVIDIA GTX660 or higher, Display memory: >2gb			

\*With purchase of Color Pack



Kontakt:

Tlf. 70 60 55 33

info@3dprinthuset.dk

www.3dprinthuset.dk